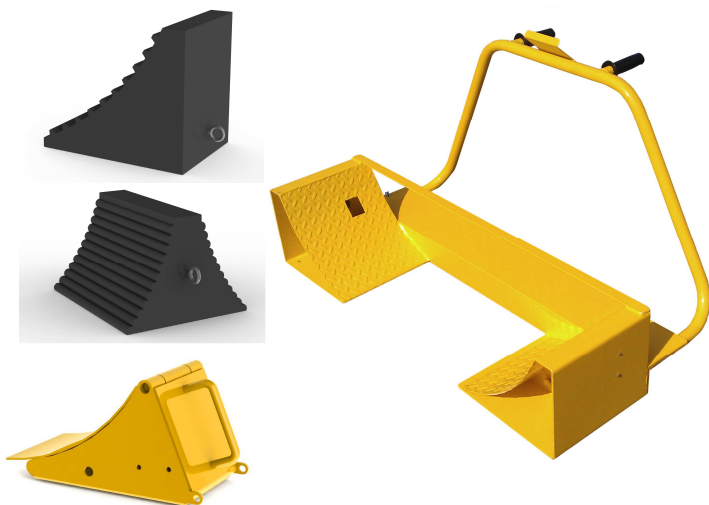


## Колесные башмаки



Колесные башмаки компании Loading Systems повышают уровень безопасности во время погрузочно-разгрузочных процессов.

### Характеристика

- Применяются для любого типа транспортного средства
- Установка связи с доковым оборудованием, промышленными воротами и/или светофорами (опционально)
- Простая установка
- Доступны 4 различные модели

### Применение

Безопасность во время погрузочно-разгрузочного процесса можно увеличить, если перед колесом транспортного средства установить колесный башмак. Приобретение колесного башмака является экономически выгодным решением.

Металлические колесные башмаки и двойной колесный башмак можно подключить к блоку управления для перегрузочного моста, промышленных ворот и/или светофоров (снаружи) и сигнальных ламп (внутри).

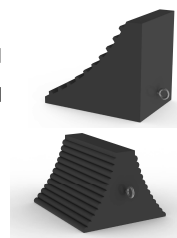
После установки колесного башмака можно открывать промышленные ворота и начинать управление док-леवलлером. При этом светофор снаружи переключается на красный свет, а сигнальная лампа внутри – на зеленый.

Когда колесный башмак удаляется, светофор снаружи переключается на зеленый свет, а сигнальная лампа внутри на красный, предупреждая о том, что погрузочно-разгрузочный процесс небезопасен.

### Резиновые колесные башмаки

Данные колесные башмаки изготовлены из прочной

долговечной резины и оснащены рым-болтом. Они также доступны в виде симметричной модели.



Номер продукта	Длина (мм)	Высота (мм)	Ширина (мм)	Вес (кг)
990-011	235	205	160	5 кг
990-031	200	150	230	3,5 кг

### Технические спецификации

Стандартный цвет .....черный

### Опции

- Гальванизированная цепь (5 м) для защиты от кражи, закрепляемая на стене
- Кронштейн для крепления к стене



### Металлический колесный башмак

Металлический колесный башмак обладает высокой прочностью и оборудован датчиком, который регистрирует колесо транспортного средства после установки башмака.

Номер продукта	Длина (мм)	Высота (мм)	Ширина (мм)	Вес (кг)
990-013	440 *	225	210	17 кг

\* включая ручку

### Технические спецификации

Подключение..... 24 V/DC

Спиральный кабель ..... растягивается до 8м  
Коробка для подключения, закрепляемая на стене

Стандартный цвет ..... RAL 1023

Класс защиты .....IP54

## Колесные башмаки

### Опции

- Гальванизированная цепь (5 м) для защиты от кражи, закрепляемая на стене
- Монтажные инструменты и табличка остановки для повышения безопасности, перемещаемые на колесах
- Оцинковка горячим способом



### Двойной колесный башмак

Двойной колесный башмак представляет собой прочную инновационную и простую в использовании модель, которая блокирует колеса грузового автомобиля с двух сторон.



В качестве опции данный колесный башмак можно оборудовать оптическим датчиком обнаружения транспортного средства.

Номер продукта	Длина (мм)	Высота (мм)	Ширина (мм)	Вес (кг)
990-021	1150	735	735	50 кг

### Технические спецификации

Стандартный цвет .....RAL 1023  
 Гальванизированная цепь (5 м) для защиты от кражи, закрепляемая на стене

### Опции

- Оптический датчик; спиральный кабель, растягиваемый до 8 метров, и коробка для подключения
- Оцинковка горячим способом